

Czujnik ruchu Q SENSOR 230V - montaż



Czujnik **Q SENSOR** składa się z dwóch elementów, czujnika zewnętrznego oraz elektroniki. Oba elementy połączone szarym przewodem zakończonym 3-pinową kostką.

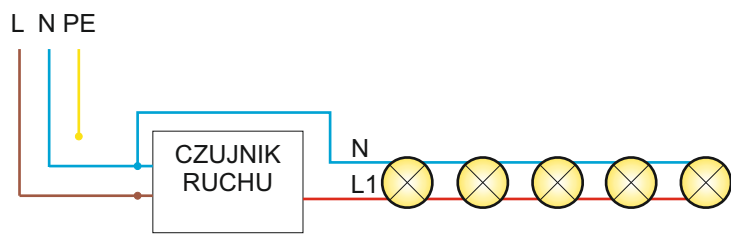
Montaż czujnika w maskownicy / oprawie*:

1. Odpięcie wtyczki czujnika od centralki,
2. Odkręcenie nakrętki znajdującej się za czujnikiem,
3. Osadzenie czujnika w otworze w maskownicy / oprawie,
4. Dokręcenie nakrętki,
5. Wpięcie wtyczki czujnika do centralki.

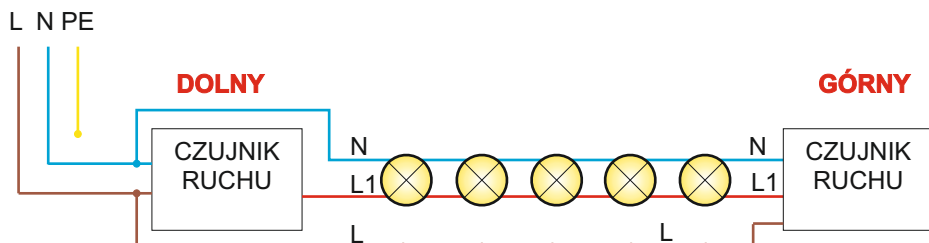
* Instrukcja dotyczy opraw i maskownic wykonanych ze szkła akrylowego o grubości 3mm i 5mm.

Jeżeli Instalator nie przewidział osobnego miejsca do montażu czujnika ruchu, elektronikę można umieścić za lampką w puszcze instalacyjnej Fi60.

Zdjęcie pokazuje przykładowy montaż w lampce Q1

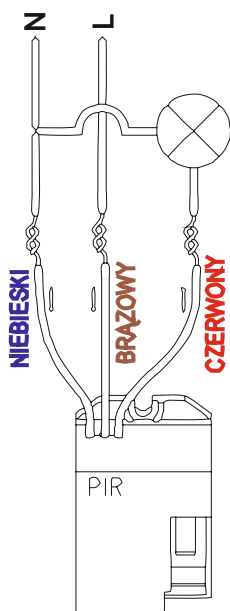


< JEDEN CZUJNIK

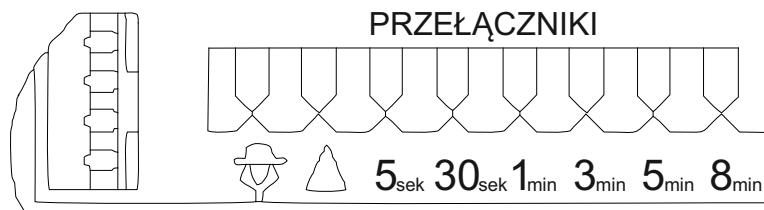


< DWA CZUJNIKI

*) Jest to standardowa propozycja podłączenia. Instalator przygotowujący Państwa instalację mógł ją przygotować w inny sposób. Zaleca się, aby wszelkie podłączenia elektryczne wykonywała osoba doświadczona posiadająca niezbędne kwalifikacje.



PRZYŁĄCZE



↑ PRACA TYLKO PO ZMROKU
 ↓ PRACA CAŁODOBOWA

ZASIĘG
 ↑ MINIMALNY
 ↓ MAKSYMALNY

CZAS ZADZIAŁANIA
 (TYLKO JEDNA ZWORKA
 MOŻE BYĆ U GÓRY)